

**100  
STRAN**

VŠE KOLEM AUT VAŠIMA OČIMA

**Cena 39,90 Kč**

# AUTO 7

Více testů, rad, tipů a doporučení

Vydání 14-15/14 • Ročník 11 • 14. července • [www.autohit.cz](http://www.autohit.cz)

Cena pro předplatitele od 18 Kč • Cena na Slovensku 1,99 €

**BRZY KE KOUPI**

**NOVÝ  
SCOUT**



**Motor z RS a 4x4 k tomu**

**SPOTŘEBITELSKÝ TEST**

**KYMCO 125**  
s plnou  
zátěží



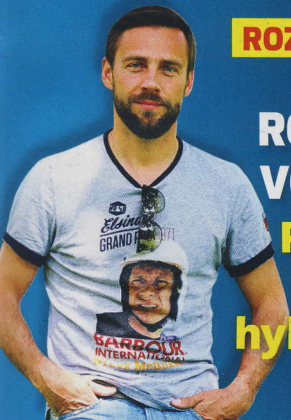
**25 TIPŮ REDAKCE**



**NEJLEPŠÍ AUTA  
do 400 000 Kč**

**ROZHOVOR**

**ROMAN  
VOJTEK**  
Proč je  
fanda  
hybridů?



# 10 AUTOHITŮ

**NA KTERÉ  
ČEKÁTE!**



**NOVÁ CORSA,  
FABIA 3. GENERACE  
A DALŠÍ NOVINKY**

**CRASH-TEST**



**DĚTSKÉ SEDAČKY:  
I LEVNÁ OCHRÁNÍ**

**SROVNÁVACÍ TEST**



**TOYOTA VS. CITROËN**  
Klasika proti avantgardě

**CNG**  
zemní plyn

## SPECIÁL O CNG



**MAPA STANIC  
S ADRESAMI**

- ◆ nová i ojetá auta
- ◆ servisní náklady
- ◆ návratnost
- ◆ jak platit
- ◆ bezpečnost
- ◆ spolehlivost

**23 stran**

28

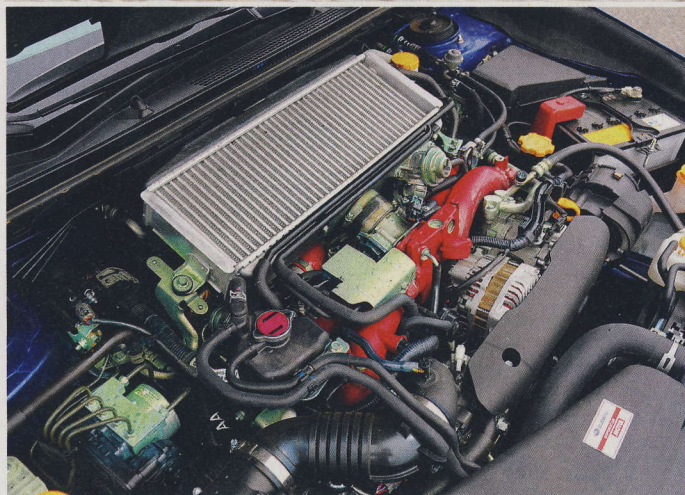




# RYCHLEJI, RYCHLEJI, RYCHLEJI



**JAKO DOMA** se estéčko cítí na šotolině nebo jiné trati s horším povrchem. Předurčuje ho k tomu výborná trakce.



**BOXER** s objemem dva a půl litru není žádnou horkou novinkou. Upravená elektronika optimalizuje dávkování výkonu.

**JEN ŠEST** písmen by mohla mít abeceda zapáleného milovníka legendární modré čtyřkolky.

**WRX  
STI**



**IDEÁLNÍ** nastavení aktivního diferenciálu je hotovou alchymí - na každý styl je dobré něco jiného.



# HLEJÍ!

## WRX STI

„Podvozek nepotřebuje žádné měnitelné režimy tuhosti. Je zkrátka ve všech ohledech vynikající, lhostejno, pálíte-li to po okruhu, nebo se jen pomalu kodrcáte po kočících hlavách na Žižkově!“

MICHAL BORSKÝ



Konstruktéři od Subaru řeší s každou další generací svojí sportovní legendy palčivý problém, jak ji udělat ještě rychlejší, aby to přitom bylo stále „ono“. **NOVÉ VYDÁNÍ NÁS PŘESVĚDČILO, ŽE NADUPANÝ PŘÍBĚH PÍSMEN WRX STI JEŠTĚ ZDALEKA NENÍ U KONCE.**

Jako řeznický pes kolem špaluku se mlsně motám kolem zaparkované modré potvory, která je tak akorát zvědavá na to, až se nějaký novinářský pisálek vlomí do jejích útrob a na pozemních komunikacích bude hotov ostatním účastníkům silničního provozu předvádět svoji dočasně nabytou nadřazenost. Teď ale vážně. Byť zlatá kola dostanete jen za příplatek, vypadá nové estéčko vážně k světu, aniž by se při

není na jedničku. Podstatné ale je, že tu v optimálním sepětí „body-machine geometry“ najdete tři pedály, akurátní trojramenný volant, šaltpáku a samozřejmě sedadlo.

Nebudeme si nalhávat, že by 300 koní dolovaných z přeplňovaného dvouapůllitru neslo v dnešní době parametry zázraku, v případě aut, jako je WRX, je ale podstatný charakter a toho má tahle mašina chválabohu stále na rozdávání.

## STI není brutálně rychlé v přímce, na rozbité okresce nebo za mokra ale všem ukáže záda.

tom snad zpronevěřilo letité tradici. Karoserie má ten správný tvar, nechybí absurdně velké zadní křídlo ani další nezbytné atributy, jako mohutný sací otvor na kapotě, prahové nástavce nebo čtyři dunící koncovky výfuku.

Raději moc nerozjímám nad ryze strohým interiérem, dobře známým z modelu XV. Audiosystém od Harman/Kardonu sice zní hutně, displej přidružené navigace ale vyhlíží cizorodě a ani funkčnost

Úpravy se oproti minulé generaci dotkly pouze elektroniky, která optimalizuje reakce motoru a průběh výkonové křivky. Nejpatričněji to je paradoxně cítit v režimu Intelligent, který se nyní jeví opravdu použitelně v případě, že nechcete zrovna závodit. Naopak nejostřejší nastavení Sport Sharp by sneslo ještě o fous bezprostřednější odezvu na sešlápnutí plynu. Skvělou jistotou zůstává fakt, že hnací síla se nerozdává zadarmo a musíte ▶

NOVOCENNÉ postavení má nyní čísloměr s rychloměrem – dřív mu patřila titulní úloha upřednostněná před přístrojové kapličky.



**ĎÁBELSKY** rychle průjezdy zatáček si užijete dosyta. Hraniče, zpoza které není návratu, se však hledá obtížněji.







**PŘEDNÍ** světlomety dostaly hezký nízký tvar, což výraz vozu přibližuje první generaci imprezy.



**TLAK** turba můžete sledovat v jednom z mnoha zobrazení palubního počítače.



**INTERIÉR** je velmi podobný tomu z modelu XV. Neoplývá elegancí ani drahými materiály, zpracování je však bytelné. Moc estetiky ani přehlednosti nepobral multimediální systém, posaz za volantem lze naopak vyladit takřka k dokonalosti.

**ZAZNĚLO V REDAKCI**



Lukáš Vaverka

„Navzdory aktivnímu přibrzdování vnitřních kol v zatáčkách stále platí základní pravidlo: do zatáčky raději najíždět pomaleji a o to více si užít bezprecedentní trakce na výjezdu. S vytočeným motorem všemi koly pevně zakousnutými do asfaltu je STI opravdu návykové.“

**ZKUŠENOSTI**, pevnou ruku a srdce na pravém místě vyžaduje tento divotvorný sedán v limitních situacích. Nemyslím si, že bychom se jeho pravým možностям nějak zvlášť intimně přiblížili.

